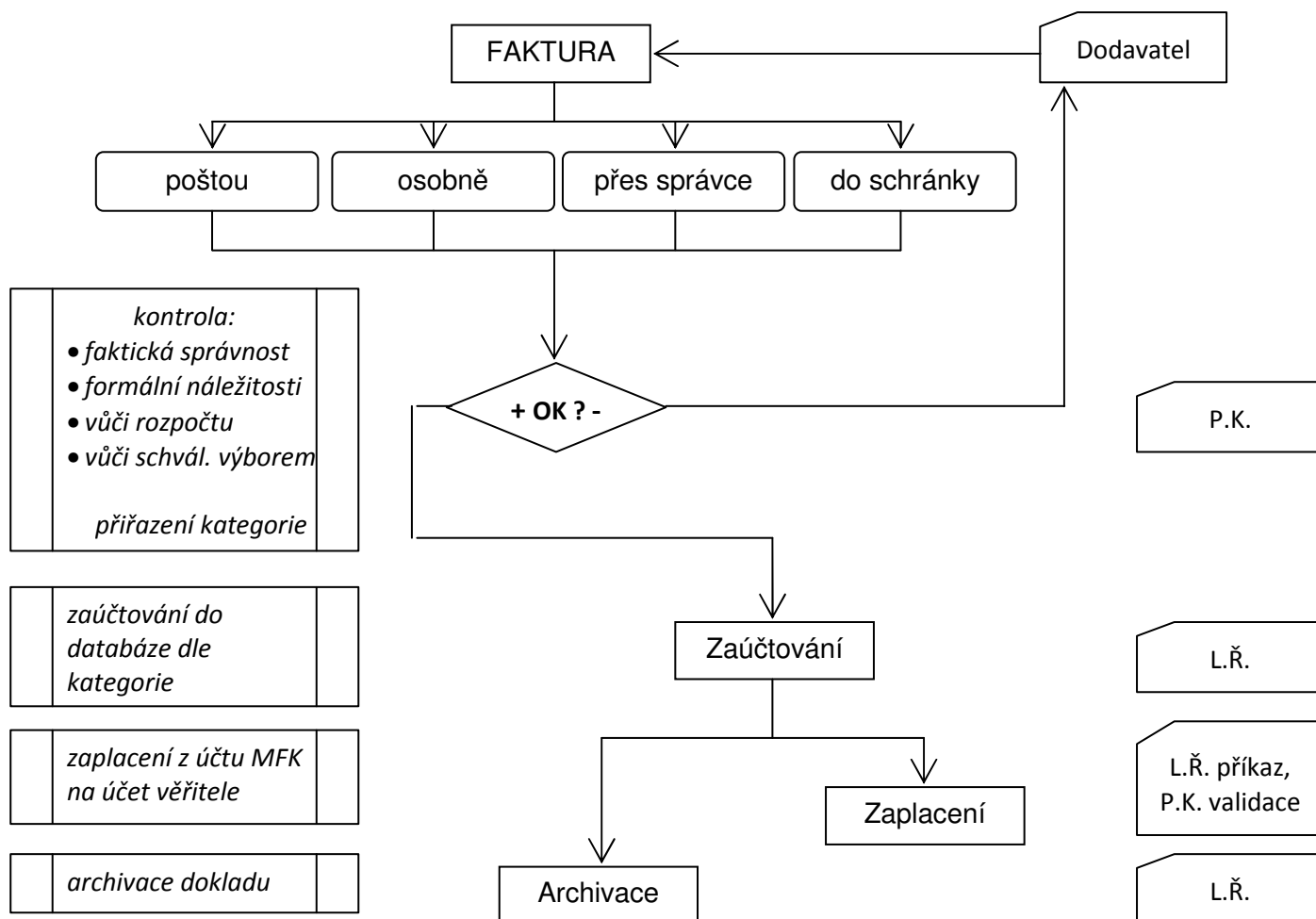


Procesy při placení z účtu nebo z či do pokladny MFK

Situace 1 – Obecná platba za opakované známé plnění (např. elektřina, voda) nebo za plnění, jehož objednávka byla předem schválena výborem



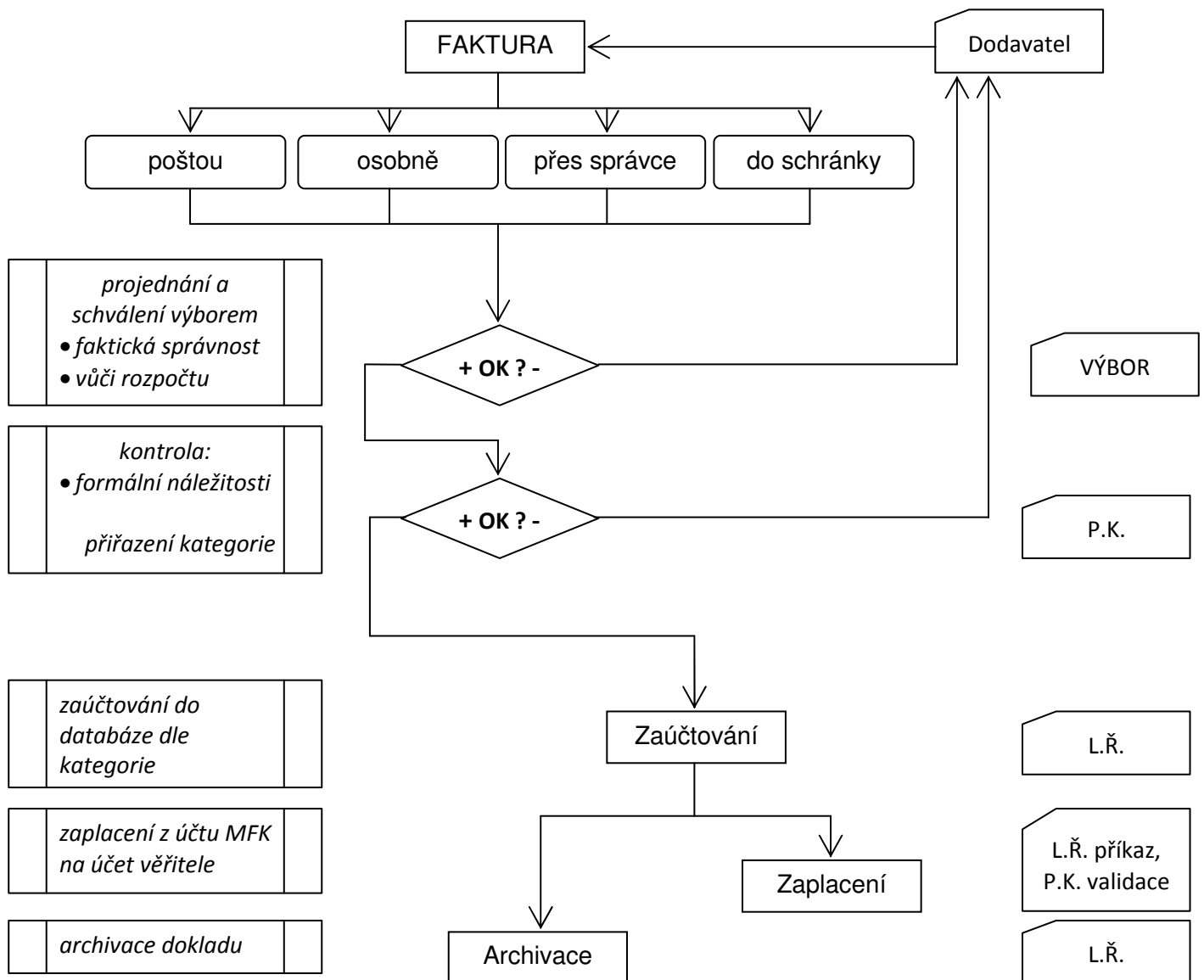
Kontrolní mechanismy:

- měsíčně – výpis z účtu
- pololetně – uzavření a vyhodnocení ekonomiky půlsezóny vůči rozpočtu

R.Ř., P.K.

P.K., výbor,
čl. schůze

Situace 2 – Platba za předem neznámé plnění



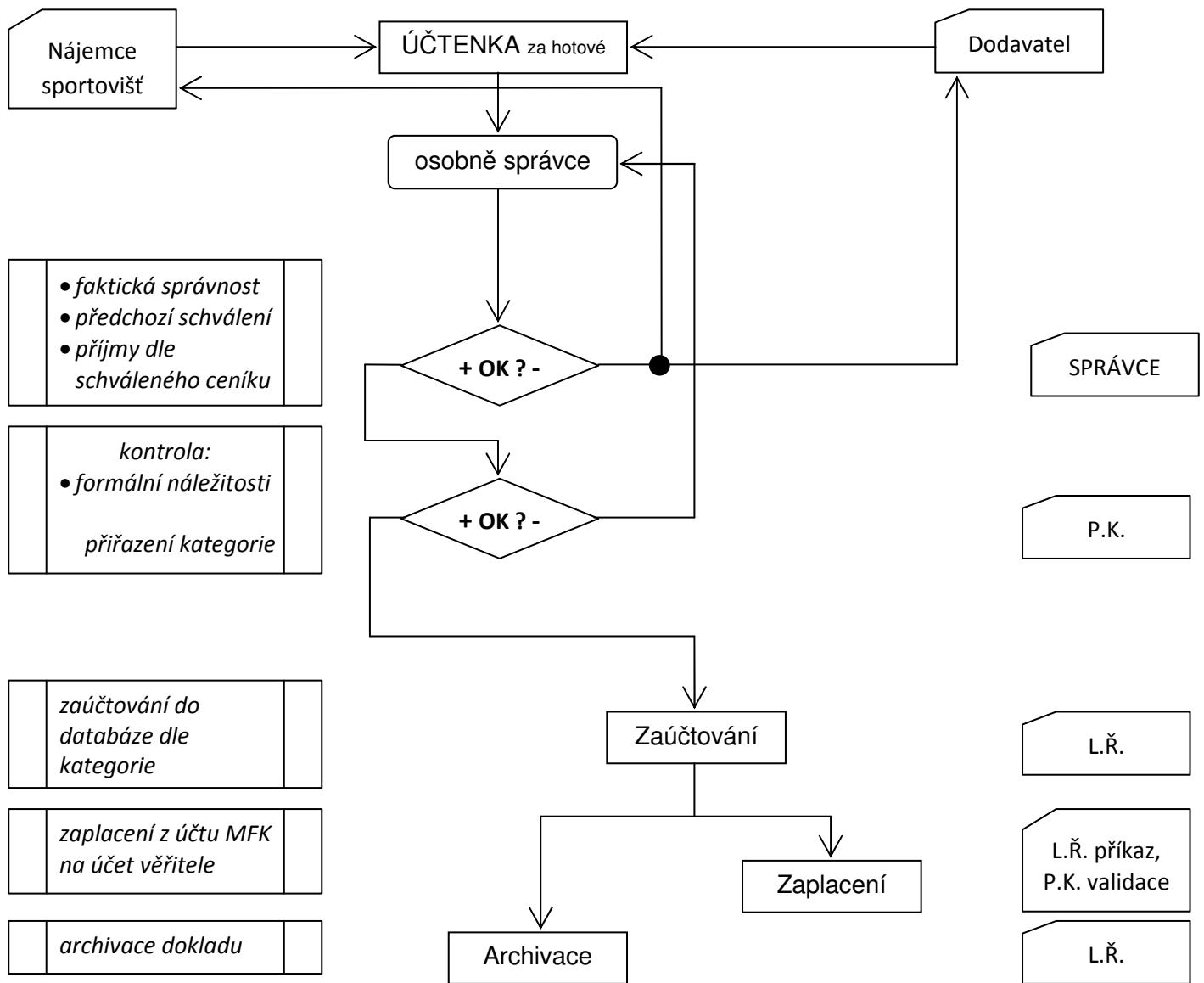
Kontrolní mechanismy:

- měsíčně – výpis z účtu
- pololetně – uzavření a vyhodnocení ekonomiky půlsezóny vůči rozpočtu

R.Ř., P.K.

P.K., výbor,
čl. schůze

Situace 3 – Platby (příjmy, výdaje) správce



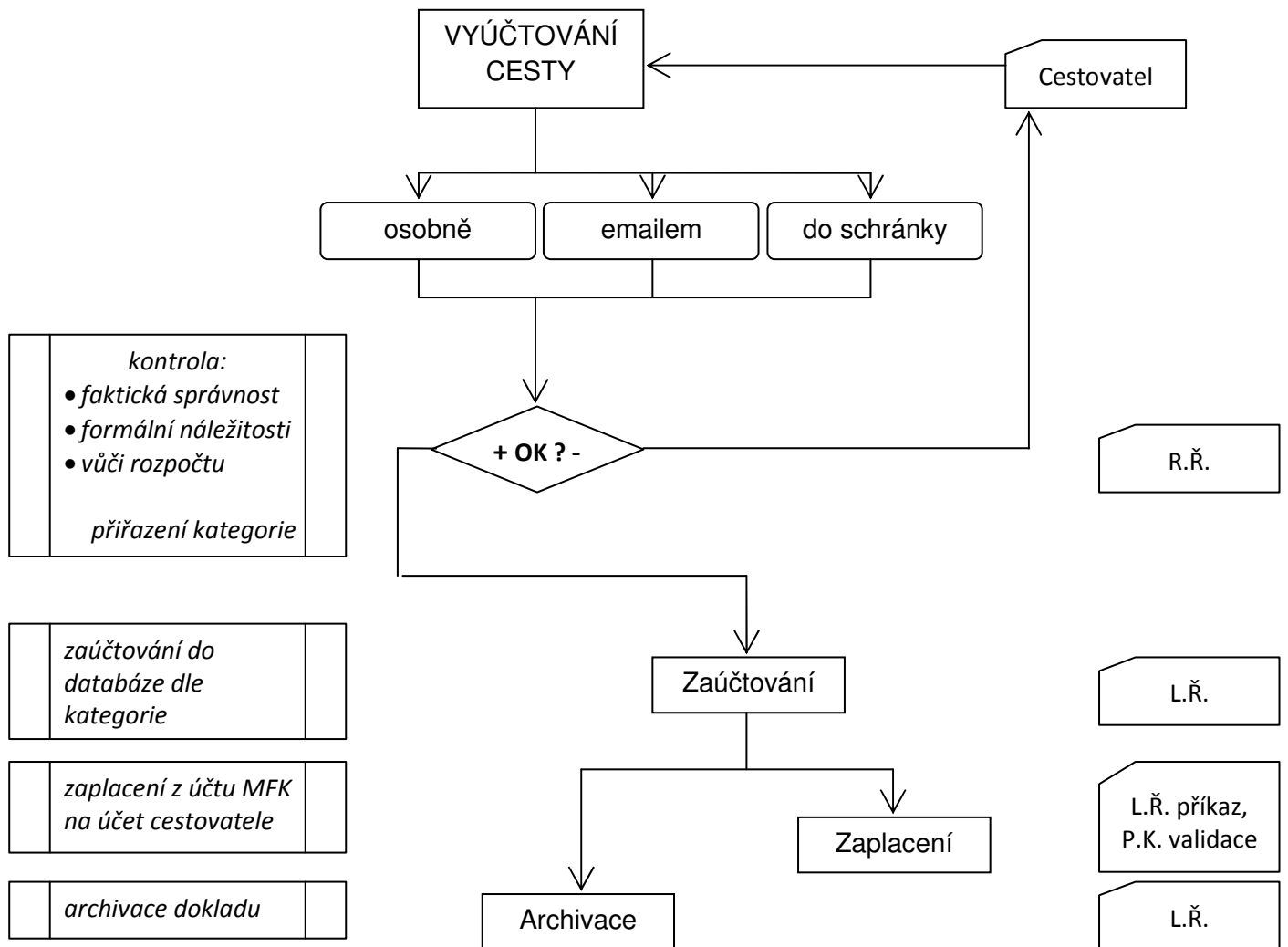
Kontrolní mechanismy:

- měsíčně – výpis z účtu
- pololetně – uzavření a vyhodnocení ekonomiky púlsezóny vůči rozpočtu

R.Ř., P.K.

P.K., výbor,
čl. schůze

Situace 4 – Platba za cestovní náhrady (c – c)



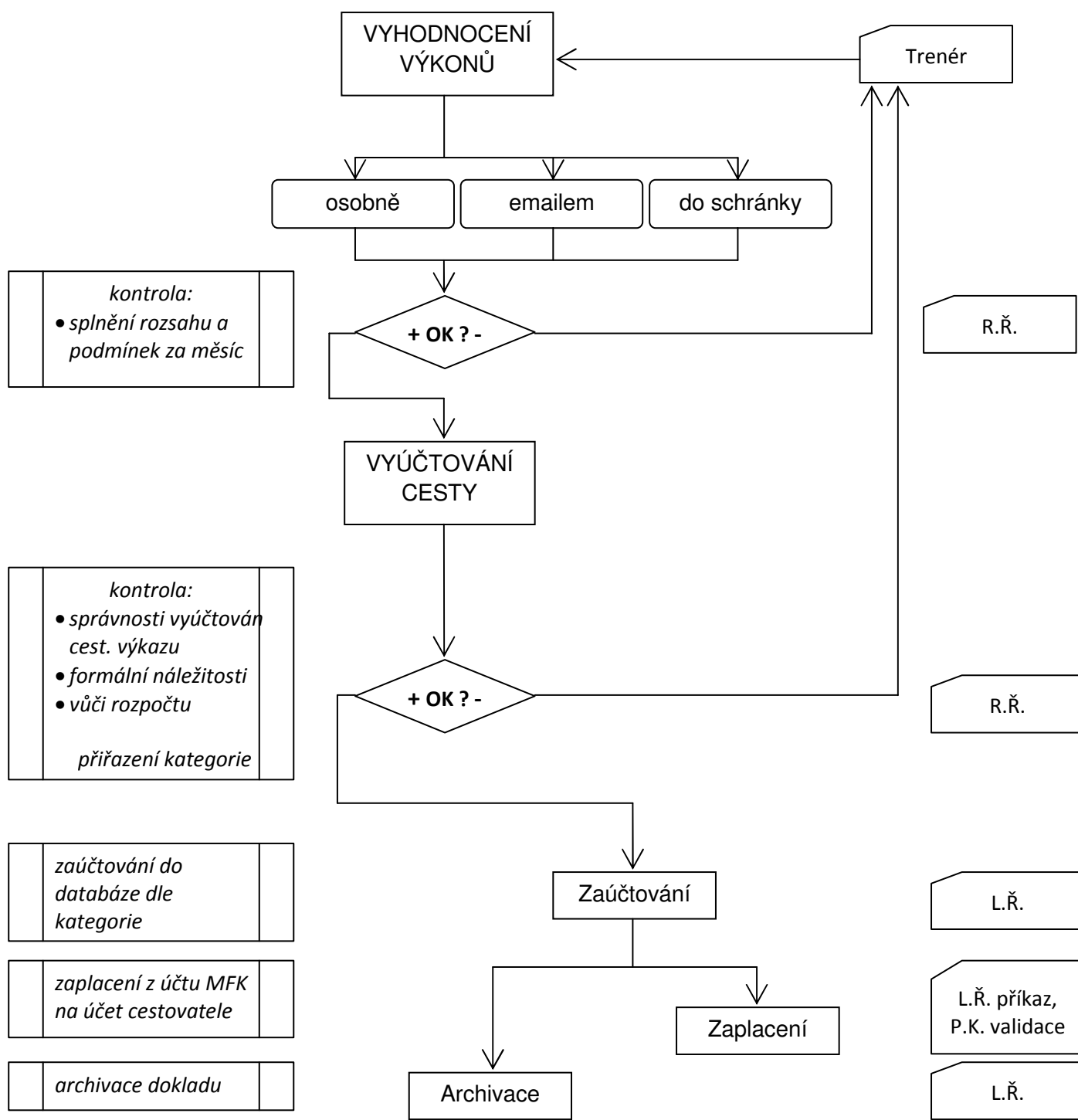
Kontrolní mechanismy:

- měsíčně – výpis z účtu
- pololetně – uzavření a vyhodnocení ekonomiky půlsezóny vůči rozpočtu

R.Ř., P.K.

P.K., výbor,
čl. schůze

Situace 5 – Platba za cestovní náhrady za účelem vzdělávání trenérů vyplývající ze splnění podmínek pro umožnění tohoto vzdělávání (c – o)



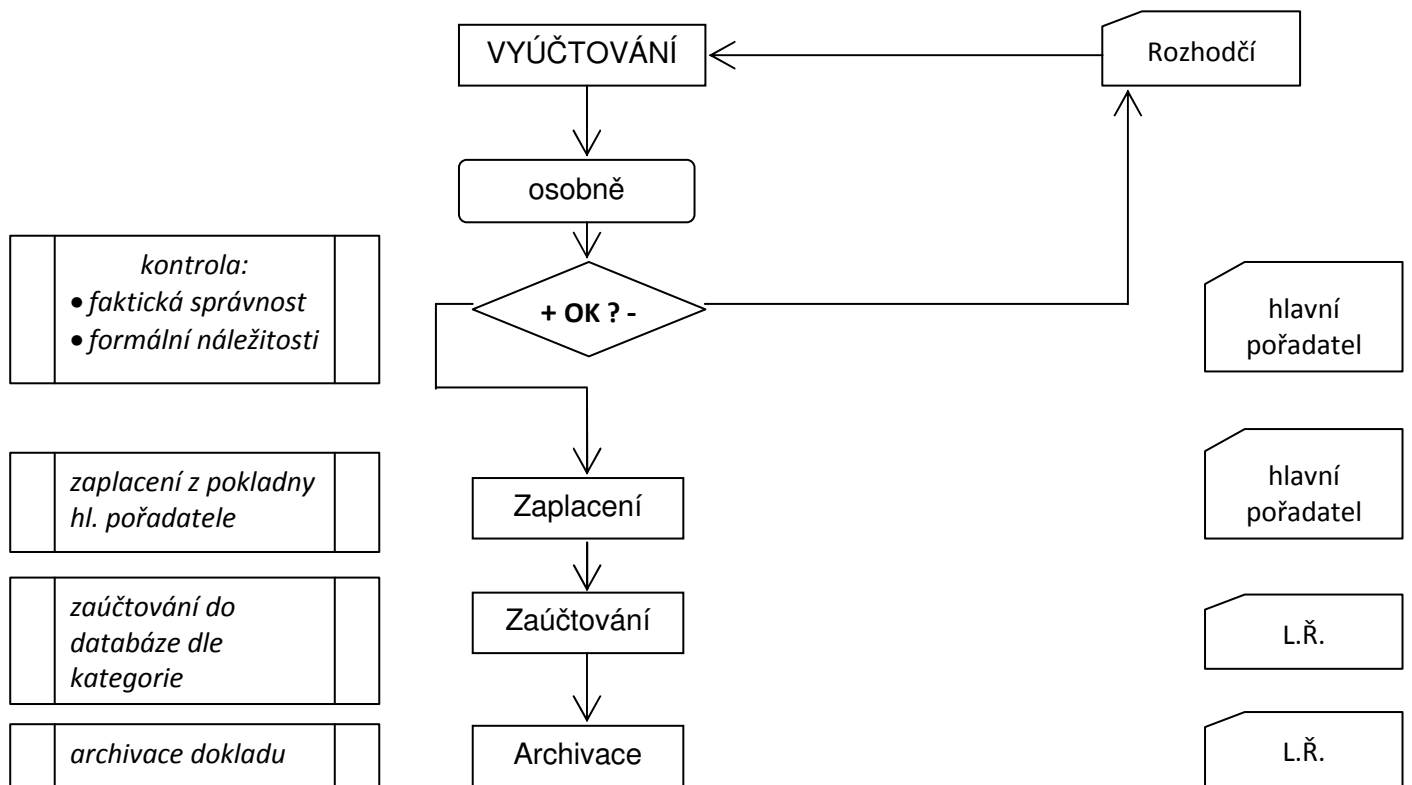
Kontrolní mechanismy:

- měsíčně – výpis z účtu
- pololetně – uzavření a vyhodnocení ekonomiky půlsezóny vůči rozpočtu

R.Ř., P.K.

P.K., výbor, čl. schůze

Situace 6 – Výplata rozhodčích



Kontrolní mechanizmy:

- měsíčně – výpis z účtu
- pololetně – uzavření a vyhodnocení ekonomiky půlsezóny vůči rozpočtu

R.Ř., P.K.

P.K., výbor,
čl. schůze

OPERACE S PENĚŽNÍMI PROSTŘEDKY MFK

